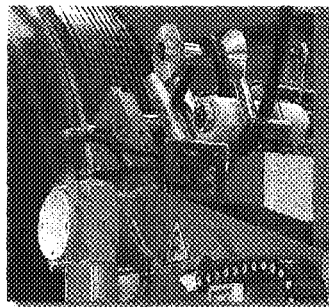


**NOTIZIE  
DALL'ITALIA  
E DAL MONDO****PNEUMATICI****La gomma  
che visse due volte**

In Francia l'89% delle flotte di veicoli per trasporto merci usa pneumatici di ricambio ricostruiti, in Svezia l'87%, in Germania l'83% e in Italia solo il 57%. A darne notizia è una nota dell'Airp (Associazione Italiana Ricostruttori di Pneumatici). Le ragioni di un uso così massiccio di pneumatici ricostruiti in Francia, Svezia e Germania sono da ricercarsi nelle caratteristiche economiche ed ecologiche, attraverso di essi si risparmia in termini di spesa, ma anche di consumo di materie prime. Infatti, ogni pneumatico usato che viene destinato alla ricostruzione corrisponde a uno in meno da smaltire. Il nostro Ministero dell'Ambiente ha eliminato già dal 2003 gli pneu-



matici usati e ricostruibili dall'elenco rifiuti, mentre il Parlamento italiano ha stabilito con legge l'obbligo per le pubbliche amministrazioni e per i gestori di pubblici servizi di riservare ai ricostruiti almeno il 20% degli acquisti di pneumatici di ricambio. Nonostante queste misure incentivanti la percentuale di flotte che utilizzano pneumatici rigenerati in Italia rimane molto bassa. [www.asso-airp.it](http://www.asso-airp.it)

## NOTIZIE PER LE AZIENDE

**I**l ministro delle Infrastrutture e dei Trasporti, Altero Matteoli, nel suo intervento ai lavori della conferenza su ambiente ed energia nel settore dei trasporti di Tokyo ha ribadito il proposito di portare, nel più breve tempo possibile, il trasporto merci su rotaia ad almeno il 25-30 per cento contro l'attuale 8. A livello globale, infatti, c'è una condivisione diffusa sulla necessità di politiche ecosolidali, a cominciare dalla crescita delle ferrovie e delle Autostrade del Mare. Matteoli ha parlato anche di 44 miliardi di euro, previsti nel prossi-



mo triennio, per la realizzazione di infrastrutture rilevanti, ma le principali imprese private di trasporto ferroviario hanno colto subito la palla al balzo per riportare l'attenzione sul fatto che l'unico modo per sviluppare un sistema ferroviario di qualità in Italia è quello di favorire la libera concorrenza tra i diversi attori del sistema logistico. La posizione delle associazioni di categoria che emergono

in fase di rinnovo del CCNL Unico della Mobilità vanno nella stessa direzione, esortando a distinguere tra le esigenze organizzative del cargo ferroviario e quelle del trasporto ferroviario passeggeri. Secondo Confetra senza una disciplina specifica che valorizzi il trasporto merci su rotaia in concorrenza con il traffico camionistico, il cargo ferroviario non potrà mai decollare.



**A**ltro primato negativo per l'Italia. Questa volta si tratta della classifica del costo chilometrico degli pneumatici riferito ad un autoarticolato con cinque assi che percorre 100mila chilometri all'anno. Questo costo nel nostro Paese è di 0,129 euro contro i 0,052 euro della Romania che, invece, ha il primato degli pneumatici più economici. A rendere noti i dati un'elaborazione compiuta dall'Airp su uno studio del Comitato Centrale per l'Albo Nazionale degli Autotrasportatori. I motivi del nostro non invidiabile record sono diversi, tra essi la difficoltà di usufruire di economie di scala, il fenomeno dei ritorni a vuoto, le infrastrutture vecchie e insufficienti e il traffico. [www.asso-airp.it](http://www.asso-airp.it)

### FEBBRAIO

|    |           |      |
|----|-----------|------|
| 12 | giovedì   |      |
| 13 | venerdì   |      |
| 14 | sabato    |      |
| 15 | domenica  | 8-22 |
| 16 | lunedì    |      |
| 17 | martedì   |      |
| 18 | mercoledì |      |
| 19 | giovedì   |      |
| 20 | venerdì   |      |
| 21 | sabato    |      |
| 22 | domenica  | 8-22 |
| 23 | lunedì    |      |
| 24 | martedì   |      |
| 25 | mercoledì |      |
| 26 | giovedì   |      |
| 27 | venerdì   |      |
| 28 | sabato    |      |

### MARZO

|    |           |      |
|----|-----------|------|
| 1  | domenica  | 8-22 |
| 2  | lunedì    |      |
| 3  | martedì   |      |
| 4  | mercoledì |      |
| 5  | giovedì   |      |
| 6  | venerdì   |      |
| 7  | sabato    |      |
| 8  | domenica  | 8-22 |
| 9  | lunedì    |      |
| 10 | martedì   |      |
| 11 | mercoledì |      |
| 12 | giovedì   |      |
| 13 | venerdì   |      |
| 14 | sabato    |      |
| 15 | domenica  | 8-22 |
| 16 | lunedì    |      |
| 17 | martedì   |      |
| 18 | mercoledì |      |
| 19 | giovedì   |      |
| 20 | venerdì   |      |
| 21 | sabato    |      |
| 22 | domenica  | 8-22 |
| 23 | lunedì    |      |
| 24 | martedì   |      |
| 25 | mercoledì |      |
| 26 | giovedì   |      |
| 27 | venerdì   |      |
| 28 | sabato    |      |
| 29 | domenica  | 8-22 |
| 30 | lunedì    |      |
| 31 | martedì   |      |



Invitiamo, in ogni caso, tutti i nostri lettori a informarsi presso gli organi competenti prima di mettersi in viaggio.

### NORME&TRIBUTI

## NOVITÀ SUL "BARRATO ROSA"

**S**econdo una recente nota del ministero dei Trasporti, dal due febbraio i rilasci e i rinnovi del certificato di approvazione ADR mod. DTT

306 "barrato rosa", avvengono mediante una nuova procedura meccanizzata e per i rinnovi viene stampato un nuovo certificato con il con-

testuale ritiro del precedente, che viene trattato dall'Ufficio della Motorizzazione. Il certificato vale un anno a partire dall'ultima ispezione tecnica che ne ha preceduto il rilascio, ma la circolazione è consentita anche oltre questo termine, a condizione che la visita sia stata prenotata entro la scadenza del certificato. Il rilascio ed il rinnovo sono soggetti ad imposta di bollo. Il "barrato rosa" non può essere rilasciato per i veicoli già ammessi al trasporto di merci pericolose, ma prossimamente verrà predisposta una specifica idoneità alla circolazione. Nel frattempo questi mezzi possono continuare a viaggiare con libretto MC 813 (o MC 452 per le cisterne che trasportano gas).

