



Rimini ha il parco auto circolante più vecchio dell'Emilia-Romagna



Rimini ha il parco auto circolante più vecchio dell'Emilia-Romagna

notizie / 20 novembre 2014



E' Rimini il capoluogo di provincia emiliano con il parco circolante di autovetture più vecchio. Infatti a Rimini il 50,7% delle auto circolanti ha otto anni o più. In questa speciale graduatoria a Rimini seguono Modena (con il 49,9% di auto con otto anni o più) e Forlì (49,7%). Invece il capoluogo di provincia emiliano con il parco circolante più giovane è Reggio Emilia, dove solo il 43,5% delle auto circolanti ha otto anni o più. Leggermente peggiore rispetto a Reggio Emilia è il dato registrato a Bologna, dove le auto circolanti con otto anni o più sono il 46,1% del totale. Questi dati derivano da



Le nostre prove

seleziona la marca

seleziona il modello

Scopri la prova

Ricerca avanzata

Auto nuove

Seleziona la marca

Seleziona il modello

Cerca

Ultimi Video

un'elaborazione dell'[Osservatorio sulla mobilità sostenibile Airp](#)
(Associazione Italiana Ricostruttori Pneumatici) su dati Istat.

A livello nazionale è Andria il capoluogo di provincia italiano in cui il parco circolante di autovetture è più vecchio, dove il 72,8% delle autovetture circolanti ha otto anni o più. Ad Andria seguono Napoli (72,1% di auto con età di otto anni o più), Barletta (70,8%), Trani (69,7%) e Catania (69,5%). In pratica nei primi tre posti vi sono i tre capoluoghi della provincia BAT (che è la denominazione della provincia pugliese con capoluoghi Barletta, Andria e Trani), più Napoli e Catania. Nei primi dieci posti, poi, vi sono solo capoluoghi di provincia meridionali. Per trovare il primo comune che non sia nel sud Italia bisogna arrivare al 22° posto, con Rieti. Al contrario, come era prevedibile, la graduatoria dei primi dieci comuni capoluogo di provincia con il parco circolante di autovetture più giovane è composta solo da città del nord-centro Italia. Nei primi tre posti vi sono Aosta, Trento e Bolzano.

Il fatto che il parco circolante sia sensibilmente più giovane nei comuni capoluogo di provincia del nord Italia rispetto a quelli del sud Italia è solo l'ennesimo indicatore che conferma le profonde differenze che separano l'economia del nord Italia da quella del sud. **Infatti è dall'andamento economico che dipende il tasso di ricambio del parco circolante di autovetture:** dove si hanno più risorse a disposizione, e cioè nel nord Italia, il ricambio è più frequente ed il parco circolante è più giovane. Questa non è una situazione che potrà cambiare in tempi brevi; resta però il fatto che un parco circolante più vecchio ha importanti conseguenze negative sulla sicurezza della circolazione ed ha anche un impatto ambientale particolarmente elevato, dal momento che le auto più vecchie hanno livelli di emissioni di sostanze nocive più elevati rispetto a quelle più giovani. Ci sono, però, alcuni dispositivi che consentono, in tempi brevi, di migliorare l'impatto ambientale dei veicoli più vecchi, assicurando al contempo la massima sicurezza ed anche garantendo un risparmio nei costi di gestione dei veicoli. Tra questi dispositivi sono da segnalare i pneumatici ricostruiti, che costano meno di quelli nuovi, sono ugualmente sicuri (perché sono sottoposti alle stesse prove prima di essere messi sul mercato) e consentono di rinviare l'esigenza di smaltimento dei pneumatici usati che possono essere ricostruiti, con evidenti effetti positivi per l'ambiente.

Rimini ed Emilia Romagna – Età parco circolante



Tuk Tuk con motore CBR e AK-47
Kalashnikov

Ultime gallery



Mercedes-AMG GT, sfida la 911, test
drive

Tag

Alfa 4C alfa romeo Alfa Romeo 4C
audi auto bmw BMW i3 BMW i8 BMW M4 Cabrio
BMW Serie 4 Gran Coupé ferrari fiat Fiat
500x ford Ford Mustang golf gomme invernali hyundai
jaguar Jaguar XE lamborghini maserati
mercedes Mercedes AMG GT
metano MINI nissan Nuova Audi TT Nuova
Mercedes Classe C Nuovo Nissan Qashqai nurburgring
opel Opel Adam Rocks peugeot porsche
Porsche 918 Spyder Porsche Macan
primo test primo test su strada
prova su strada renault seat Video
volkswagen volvo

Capoluoghi di provincia in Emilia Romagna per età del parco circolante di autovetture

| COMUNI | <8 anni | ≥8 anni |
|---------------|---------|---------|
| Rimini | 49,3 | 50,7 |
| Modena | 50,1 | 49,9 |
| Forlì | 50,3 | 49,7 |
| Ravenna | 50,6 | 49,4 |
| Ferrara | 50,7 | 49,3 |
| Piacenza | 50,8 | 49,2 |
| Parma | 52,6 | 47,4 |
| Bologna | 53,9 | 46,1 |
| Reggio Emilia | 56,5 | 43,5 |

Fonte: Elaborazione dell'Osservatorio sulla mobilità sostenibile **Airp** su dati Istat

Rimini ha il parco auto circolante più vecchio dell'Emilia-Romagna

Articoli correlati



Maserati al salone di Los Angeles

Wester: "Questo è un momento straordinario per Maserati, il nostro prodotto è proiettato verso una copertura sempre più ampia"



Cadillac ATS-V, V-Series Twin Turbo

455 cavalli e 603 Nm di coppia, accelerazione da 0 a 100 km/h in 3"9 e velocità massima di 299 km/h



Vettel alla Ferrari annuncio ufficiale

"Benvenuto Sebastian - Vettel e Raikkonen la coppia del 2015". Il driver "per me è il sogno di una vita che si avvera"



Conto Corrente Zero Spese

Apri Conto Widiba: Zero Canone, Zero Bolli e il 2,10% Lordo Annuo



Hyundai ix20 a €12.750

Clima, radio CD con comandi al volante, ESP, Bluetooth. Con



Fatti pagare la benzina!

Offri un passaggio su BlaBlaCar quando hai in programma viaggi

Auto nuove più cercate



Audi A4
wagon 5 Porte
€ 32.150 - € 53.220



Audi A5
berlina 2 vol. 5 Porte
€ 37.500 - € 56.620



Volvo V60
wagon 5 Porte
€ 30.450 - € 62.450



Opel Astra
wagon 5 Porte
€ 18.050 - € 30.250

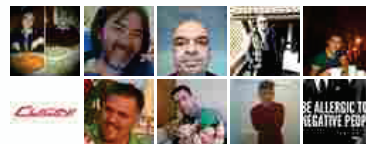


Audi A3
berlina 2 vol. 5 Porte
€ 23.340 - € 39.900

Trovaci su Facebook



Auto piace a 5.149 persone.



Plug-in sociale di Facebook

Segui @AUTOilmensile 1.344 follower