

camionistionline.com
 la community dell'autotrasporto

LE SEZIONI ▾

IL FORUM

GLI EVENTI ▾

CONTATTI

LA CHAT



- ▶ Trasporto merci
- ▶ Autostrada
- ▶ Trasporti camion



ATTUALITÀ

TRAFFICO MERCI SU STRADA IN ITALIA: -31,3% IN 5 ANNI

5 MARZO 2015 ADMIN 0 COMMENTI

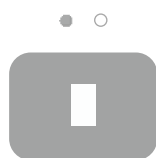
Dal 2008 al 2012 in **Italia** il **traffico di merci su strada** è calato del 31,3%. Sempre nello stesso periodo la media dei paesi europei ha fatto registrare un calo meno pesante, e cioè del 10,8%. Questi dati sono i più recenti a disposizione per poter confrontare l'andamento dei trasporti di merci su strada in Italia con quello del resto dei paesi europei, ed emergono da un'elaborazione di **Airp (Associazione Italiana Ricostruttori Pneumatici)** su dati Istat.

Dall'elaborazione di **Airp** emergono anche altri dati interessanti. Ciò che salta subito all'occhio è che nella graduatoria dei paesi europei in base all'andamento dei trasporti di merci su strada l'Italia occupa la quintultima posizione, su 26 paesi presi in considerazione. Un secondo elemento da evidenziare è che, nonostante mediamente in Europa si sia registrato un calo, vi sono anche Paesi in cui i trasporti di merci su strada sono aumentati e tutti questi paesi si collocano nell'Europa dell'est: Bulgaria (+59,1%), Polonia (+34,8%), Lituania (+14,8%), Slovacchia (+1,4%) e Repubblica Ceca (+0,7%). Anche da un confronto tra l'Italia e gli altri paesi europei più sviluppati emerge che la performance italiana è di gran lunga quella peggiore: in Germania, infatti, il calo è stato del 10,1%, in Francia del 16,4%, nel Regno Unito dell'1,1% e in Spagna del 18%.

Questi dati evidenziano come la situazione del trasporto merci nel nostro Paese sia ormai giunta ad un livello critico: la concorrenza delle aziende di trasporto straniere, il calo della quantità di merci trasportate ed il continuo aumento dei prezzi dei carburanti hanno infatti contribuito a far cadere l'intero settore dell'autotrasporto in una pesante crisi.

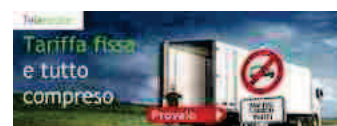
Cerco Carichi

4.200.000 Offerte di carichi. Viaggia sempre a pieno carico!

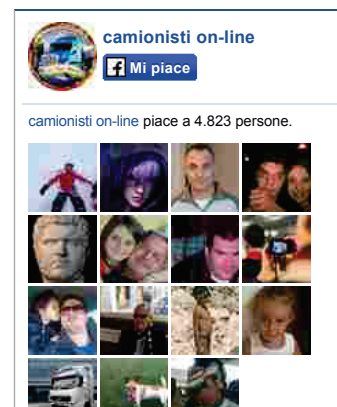


Cerco Carichi
4.200.000 Offerte di carichi. Viaggia sempre a pieno carico!

I NOSTRI PARTNER



SEGUICI SU FACEBOOK



Vedere il Film

video-film-nolimits.com
Guarda il tuo Film su Cell, PC e Tablet. Tutti i tuoi Video Qui!

OrangeNews ▾

Video Maltempo in arrivo ▾

Lavoro Autista Consegne ▾

Vuoi lavorare da casa? ▾

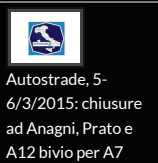
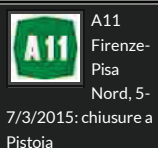
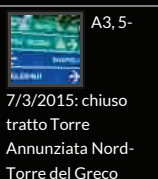
Gomme 4x4 Fuoristrada ▾

Cappotto Termico ▾

Imballi Merci Pericolose ▾

Corso di Inglese Gratis ▾

VIABILITÀ



3/1051 of Viabilità

Subscribe

[Vai alla sezione!](#)

ASSOCIAZIONI



Giachino (FI):
Incidente TIR-bus,
Alfano aumenta
controlli in ore
notturne



Sindacati
confermano
sciopero porti
6/3/2015



Como, 4
marzo
2015: si
parla di
autotrasporto...

3/588 of Associazioni
Subscribe

[Vai alla sezione!](#)

MEZZI & TECNICA



Un
nuovo
volto per
i motori
industriali e marini di
Scania Italia



10 Iveco
Crossway Pro per
Tiemme S.p.A. -
Toscana Mobilità



Iveco
Stralis:
nuova
sinergia
con il gruppo
Financo Tracem e
Inba

3/303 di Mezzi &
Tecnica

[Vai alla sezione](#)

TRASPORTO 2.0



Il
progetto
"Una
vita da
social" viaggia in
Scania

Come si può uscire in tempi brevi da questa situazione? Vi sono dispositivi che possono contribuire a rendere più competitive le aziende di autotrasporto italiane. Tra gli altri sono da citare gli pneumatici ricostruiti, che hanno un prezzo minore degli pneumatici nuovi (grazie al fatto che l'intera struttura portante è recuperata da un pneumatico già utilizzato) ed al contempo offrono le stesse garanzie di sicurezza degli pneumatici nuovi (perché prima di essere messi in commercio sono sottoposti agli stessi controlli).

Oggi è possibile cogliere qualche timido segnale di ripresa della situazione economica italiana: presumibilmente questo fattore, insieme al calo del prezzo dei carburanti, potrà dare una spinta all'intera economia italiana e quindi rilanciare anche i trasporti di merci su strada. L'uso di pneumatici ricostruiti può quindi aiutare le aziende di autotrasporto ad agganciare il treno della ripresa ed a recuperare il terreno perso negli anni scorsi.

c.s.




◀ AIRP ▶ TRASPORTO MERCI SU STRADA

ARTICOLO PRECEDENTE

A3, 5-7/3/2015: chiuso tratto Torre Annunziata Nord-Torre del Greco

ARTICOLO SUCCESSIVO

Un nuovo volto per i motori industriali e marini di Scania Italia



Plug-in sociale di Facebook

Calcola rata Prestito

SPECIALE PNEUMATICI

Pneumatici per camion a prezzi veramente convenienti

295 80 R22.5

Mostrare le offerte: Tutti

Asse: Tutti

Categoria: Tutti

gommadiretto.it

SPECIALE ASSICURAZIONE



TWITTER LIVE